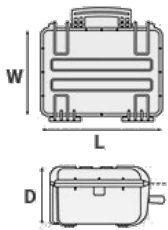


# Mod. 3317W B

MALAS À PROVA DE ÁGUA E PÓ FABRICADAS EM POLÍMERO DE POLIPROPILENO INJETADO



Metric mm-Kg-C°



## DIMENSÕES INTERNAS

L Cumprimento	<b>330 mm</b>
W Largura	<b>350 mm</b>
D Profundidade	<b>170 mm</b>
Tampa	<b>68 mm</b>
Fundo	<b>102 mm</b>

## DIMENSÕES EXTERNAS

L Cumprimento	<b>360 mm</b>
W Largura	<b>420 mm</b>
D Profundidade	<b>194 mm</b>

## OUTRAS ESPECIFICAÇÕES

Peso	<b>2.92 Kg</b>
Peso com espuma	<b>3.30 Kg</b>
Peso com porta rifle	<b>0 Kg</b>
Volumen	<b>19.60 lt</b>
Flutuabilidade	<b>10.60 Kg/max</b>
Temperatura de trabalho	<b>°C min -33 / max +90</b>

# Mod. 3317W B

## ACESSÓRIOS



### SISTEMA DE TRANSPORTE COM MOCHILA PARA PORTA PISTOLAS

Feito de um poliéster robusto e resistente aos rasgos. Projetado com cintas de ombros acolchoadas, ajustáveis e confortáveis e cintos.

Fornecido com um bolso externo para pequenos acessórios, com alça de velcro.

Ideal onde um movimento livre das mãos for necessário, como em atividades ao ar livre, esportes radicais, emergência, resgate, trekking, campo industrial, etc.

Adequado para os modelos 3317W, 4412, 4419 e 4820.

Cor: preto.



### SACO ACOLCHOADO COM DIVISORES AJUSTÁVEIS

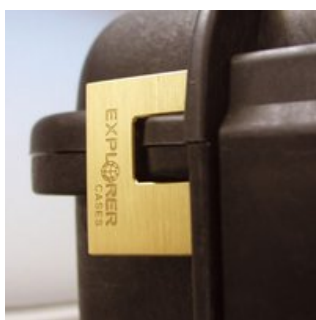
Saco acolchoado altamente resistente com alça revestida de borracha, zíper robusto e cintas de velcro fecháveis. Bolso dianteiro para documentos, tiracolo removível e pés de borracha no fundo para garantir uma melhor aderência. (divisórias internas ajustáveis para uma configuração flexível). Ideal para proteger os equipamentos sensíveis (eletrônicos, fotográficos, de radiodifusão, médicos etc.). Adequado para o modelo 3317W.

Cor: preto.



### CADEADO DE SENHA PATENTEADO

Projetado para caber ajustado ao molde da caixa Explorer, de modo a não se mover.



### RESISTENTE CADEADO DE LATÃO PATENTEADO

Projetado para caber ajustado ao molde da caixa Explorer, de modo a não se mover.



### **CADEADO DE SENHA APROVADO PELA TSA**

Os novos cadeados aprovados pela TSA permitem aos agentes de segurança do aeroporto de abrir a caixa sem destruir a fechadura. Os agentes da TSA são treinados para reconhecer o logotipo certificado da TSA e não devem quebrar a fechadura da mala.



### **JOGO DE ESPUMA PARA A MALA 3317W**

Camadas de espuma pré cortada para o fundo e espuma ondulada para a tampa.



### **BLIND INSERT**

6 pcs por jogo Sempre que as ranhuras não forem usadas para as aplicações, elas podem ser fechadas por inserções cegas que darão ao interior da mala uma aparência melhor e acabada.



### **SUPOORTE DE METAL**

O kit inclui 6 peças.

Todos os modelos (exceto para o 1908) estão equipados internamente com ranhuras específicas para aplicar os suportes de metal ou plástico. Estes fornecem os pontos de fixação para painéis ou uma juntas mecânicas fixa para construir aplicações mais completas. Desta forma as mala se tornam uma estação de trabalho real, em vez de apenas um recipiente de transporte. Como os suportes de montagem do painel são mecanicamente fixados por meio de parafusos, eles podem ser removidos quando necessário. Os parafusos dedicados permitem que a mala permaneça à prova d'água e ajude os painéis a serem removidos facilmente e rapidamente.



### **SUPOORTE PLÁSTICO**

O kit inclui 6 peças.

Todos os modelos (exceto para o 1908) estão equipados internamente com ranhuras específicas para aplicar os suportes de metal ou plástico. Estes fornecem os pontos de fixação para painéis ou uma juntas mecânicas fixa para construir aplicações mais completas. Desta forma as mala se tornam uma estação de trabalho real, em vez de apenas um recipiente de transporte. Como os suportes de montagem do painel são mecanicamente fixados por meio de parafusos, eles podem ser removidos quando necessário. Os parafusos dedicados permitem que a mala permaneça à prova d'água e ajude os painéis a serem removidos facilmente e rapidamente.

### **JOGO DE ESPUMA ONDULADA PARA O MODELO 3317W**

(inclui 2 pcs.)



### **PAINEL SUPERIOR COM BOLSAS ORGANIZADORAS**

Prático e robusto bolso dianteiro para documentos, ideal para acessórios pequenos e documentos.

Adequado para o modelo 3317W

Cor: preto

## CARACTERÍSTICAS



Ao soltar o parafuso traseiro a tampa fica ajustada para se remover quando aberta a 70 °.



(item. etiqueta + nr. Item).



(item. Junta de vedação + nr. item).



(em alguns modelos)



Ranuras internas para suportes de montagem ou panel rings.



O anel de parada interno evita que a válvula seja completamente extraída (Item PURGEVALVE.B)