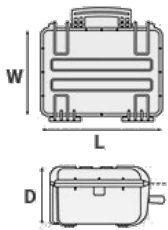


Mod. 2214 BE

MALAS À PROVA DE ÁGUA E PÓ FABRICADAS EM POLÍMERO DE POLIPROPILENO INJETADO



Metric mm-Kg-C°



DIMENSÕES INTERNAS

L Cumprimento	220 mm
W Largura	160 mm
D Profundidade	145 mm
Tampa	20 mm
Fundo	125 mm

DIMENSÕES EXTERNAS

L Cumprimento	246 mm
W Largura	215 mm
D Profundidade	162 mm

OUTRAS ESPECIFICAÇÕES

Peso	1.16 Kg
Peso com espuma	1.29 Kg
Peso com porta rifle	0 Kg
Volumen	5.10 lt
Flutuabilidade	3.90 Kg/max
Temperatura de trabalho	°C min -33 / max +90

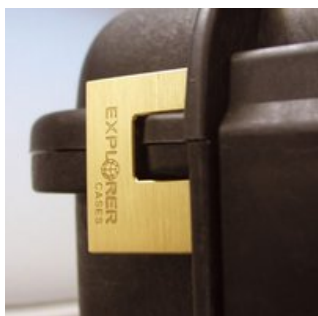
Mod. 2214 BE

ACESSÓRIOS



CADEADO DE SENHA PATENTEADO

Projetado para caber ajustado ao molde da caixa Explorer, de modo a não se mover.



RESISTENTE CADEADO DE LATÃO PATENTEADO

Projetado para caber ajustado ao molde da caixa Explorer, de modo a não se mover.



CADEADO DE SENHA APROVADO PELA TSA

Os novos cadeados aprovados pela TSA permitem aos agentes de segurança do aeroporto de abrir a caixa sem destruir a fechadura. Os agentes da TSA são treinados para reconhecer o logotipo certificado da TSA e não devem quebrar a fechadura da mala.



JOGO DE ESPUMA PARA A MALA 2214

Camadas de espuma pré cortada para o fundo e espuma ondulada para a tampa



BLIND INSERT

6 pcs por jogo Sempre que as ranhuras não forem usadas para as aplicações, elas podem ser fechadas por inserções cegas que darão ao interior da mala uma aparência melhor e acabada.



SUPOORTE DE METAL

O kit inclui 6 peças.

Todos os modelos (exceto para o 1908) estão equipados internamente com ranhuras específicas para aplicar os suportes de metal ou plástico. Estes fornecem os pontos de fixação para painéis ou uma juntas mecânicas fixa para construir aplicações mais completas. Desta forma as mala se tornam uma estação de trabalho real, em vez de apenas um recipiente de transporte. Como os suportes de montagem do painel são mecanicamente fixados por meio de parafusos, eles podem ser removidos quando necessário. Os parafusos dedicados permitem que a mala permaneça à prova d'água e ajude os painéis a serem removidos facilmente e rapidamente.



SUPOORTE PLÁSTICO

O kit inclui 6 peças.

Todos os modelos (exceto para o 1908) estão equipados internamente com ranhuras específicas para aplicar os suportes de metal ou plástico. Estes fornecem os pontos de fixação para painéis ou uma juntas mecânicas fixa para construir aplicações mais completas. Desta forma as mala se tornam uma estação de trabalho real, em vez de apenas um recipiente de transporte. Como os suportes de montagem do painel são mecanicamente fixados por meio de parafusos, eles podem ser removidos quando necessário. Os parafusos dedicados permitem que a mala permaneça à prova d'água e ajude os painéis a serem removidos facilmente e rapidamente.

JOGO DE ESPUMA ONDULADA PARA OS MODELOS 2209 E 2214

(inclui 2 pcs.)



SHOULDER KIT AJUSTÁVEL

O kit é composto por: alça de ombro com terminações plásticas, 4 nós roscados, 2 placas de metal.

(Extensão mínima de 106 cm, extensão máxima de 201 cm). A correia vem com o logotipo do Explorer.

Adequado para os modelos: 1908, 1913, 2209, 2214, 4412, 4419, 5117, 9413, 11413 e 13513.



CARACTERÍSTICAS



(item SHOULDERKIT.U).





(item. etichetta + nr. Item).



(item. Junta de vedação + nr. item).



Ranuras internas para suportes de montagem ou panel rings.



O anel de parada interno evita que a válvula seja completamente extraída (Item PURGEVALVE.B)