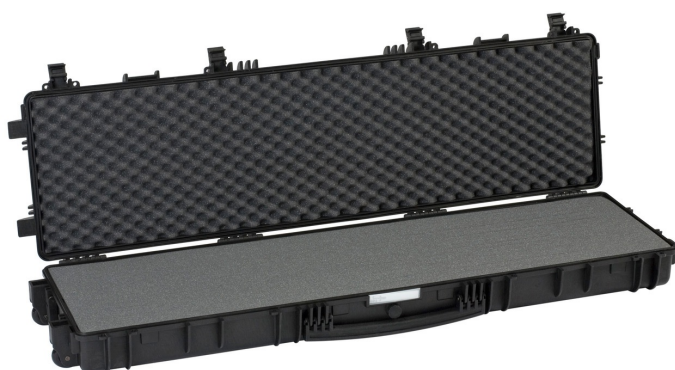
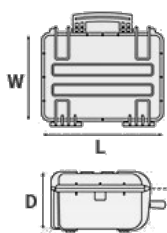


Mod. 13513 B

MALAS À PROVA DE ÁGUA E PÓ FABRICADAS EM POLÍMERO DE POLIPROPILENO INJETADO



Metric mm-Kg-C°



DIMENSÕES INTERNAS

L Cumprimento	1350 mm
W Largura	350 mm
D Profundidade	135 mm
Tampa	42 mm
Fundo	93 mm

DIMENSÕES EXTERNAS

L Cumprimento	1430 mm
W Largura	415 mm
D Profundidade	159 mm

OUTRAS ESPECIFICAÇÕES

Peso	8.70 Kg
Peso com espuma	9.95 Kg
Peso com porta rifle	0 Kg
Volumen	63.70 lt
Flutuabilidade	39.50 Kg/max
Temperatura de trabalho	°C min -33 / max +90

Mod. 13513 B

ACESSÓRIOS



SISTEMA DE TRANSPORTE COM MOCHILA PARA PORTA PISTOLAS

Kit pratico e facil parra virar as porta pistolas em mochilas para transportar em seguridade sus fucís.

Alça de ombros são acolchoadas e destacaveis e tem clip no lado traseiro do D-ring da porta pistola.

As correias ergonômicas são projetadas para serem totalmente ajustáveis em comprimento.

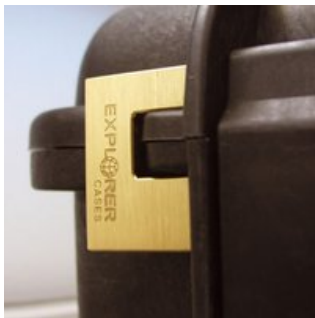
Compatível com GUNBAG 94, GUNBAG 114, GUNBAG 135 e GUNBAG 108.

Cor: preto.



CADEADO DE SENHA PATENTEADO

Projetado para caber ajustado ao molde da caixa Explorer, de modo a não se mover.



RESISTENTE CADEADO DE LATÃO PATENTEADO

Projetado para caber ajustado ao molde da caixa Explorer, de modo a não se mover.



CADEADO DE SENHA APROVADO PELA TSA

Os novos cadeados aprovados pela TSA permitem aos agentes de segurança do aeroporto de abrir a caixa sem destruir a fechadura. Os agentes da TSA são treinados para reconhecer o logotipo certificado da TSA e não devem quebrar a fechadura da mala.

JOGO DE ESPUMA PARA A MALA 13513

Layers of pre cubed foam for the bottom and convoluted foam for the lid



SACO DE PISTOLA ACOLCHOADO PARA AS MALAS 13513 E 13527

Bolsa de armas acolchoada para proteger armas longas. Possui uma série de características para proteger rifles e espingardas, acessórios e munições. O GBAG 108 é projetado para encaixar perfeitamente no modelo Explorer 10840 (até quatro peças). O saco de armas é feito com poliéster 600D resistente a rasgos, zíper robusto e cintas de velcro fecháveis para o compartimento principal. O compartimento principal está equipado com duas abas laterais de neopreno hook-and-loop e alças ajustáveis para proteger as armas. O compartimento central dianteiro está equipado com tiras interiores ajustáveis para garantir a posição do rifle. As bolsas laterais são projetadas para acomodar acessórios e munições. Ambos os compartimentos, principal e frontal, são acolchoados em todos os lados para proteger e transportar equipamentos sensíveis. Este saco de arma longa possui cintas de compressão superiores e inferiores e uma alça de ombro removível. Janela de identificação pessoal na parte traseira e uma banda frontal removível e imprimível.

O saco de armas pode facilmente se tornar uma mochila, fixando o BACKPACK KIT na parte traseira (veja o acessório BACKPACK KIT nesta seção para mais detalhes).

HBAG135



Fits into 13513 case - x 2 pcs.

SACO DE PISTOLA ACOLCHOADO ACOPLÁVEL PARA A MALA 13513

Os novos sacos de armas de caça são os acessórios mais inovadores para transportar e proteger com segurança duas armas dentro da nossas malas a prova de choque e de água. Esses sacos encaixam-se e seguram-se um ao outro, ou podem ser usados também de forma independente para carregar a arma no campo.





FECHADURA DIGITAL PARA OS MODELOS: 9413, 11413, 13513, 13527 E 10840

2 pcs por jogo.



BLIND INSERT

6 pcs por jogo Sempre que as ranhuras não forem usadas para as aplicações, elas podem ser fechadas por inserções cegas que darão ao interior da mala uma aparência melhor e acabada.



SUPORTE DE METAL

O kit inclui 6 peças.

Todos os modelos (exceto para o 1908) estão equipados internamente com ranhuras específicas para aplicar os suportes de metal ou plástico. Estes fornecem os pontos de fixação para painéis ou uma juntas mecânicas fixa para construir aplicações mais completas. Desta forma as mala se tornam uma estação de trabalho real, em vez de apenas um recipiente de transporte. Como os suportes de montagem do painel são mecanicamente fixados por meio de parafusos, eles podem ser removidos quando necessário. Os parafusos dedicados permitem que a mala permaneça à prova d'água e ajude os painéis a serem removidos facilmente e rapidamente.



SUPORTE PLÁSTICO

O kit inclui 6 peças.

Todos os modelos (exceto para o 1908) estão equipados internamente com ranhuras específicas para aplicar os suportes de metal ou plástico. Estes fornecem os pontos de fixação para painéis ou uma juntas mecânicas fixa para construir aplicações mais completas. Desta forma as mala se tornam uma estação de trabalho real, em vez de apenas um recipiente de transporte. Como os suportes de montagem do painel são mecanicamente fixados por meio de parafusos, eles podem ser removidos quando necessário. Os parafusos

dedicados permitem que a mala permaneça à prova d'água e ajude os painéis a serem removidos facilmente e rapidamente.

ESPUMA ONDULADA PARA OS MODELO 13513 E 13527

(includes 2 pcs.)



SHOULDER KIT AJUSTÀVEL

O kit é composto por: alça de ombro com terminações plásticas, 4 nós roscados, 2 placas de metal.

(Extensão mínima de 106 cm, extensão máxima de 201 cm). A correia vem com o logotipo do Explorer.

Adequado para os modelos: 1908, 1913, 2209, 2214, 4412, 4419, 5117, 9413, 11413 e 13513.



CARACTERÍSTICAS





(item SHOULDERKIT.U).



(item. etiqueta + nr. Item).



(do modelo 3818 em diante)



(item. Junta de vedação + nr. item).



Ranuras internas para suportes de montagem ou panel rings.





O anel de parada interno evita que a válvula seja completamente extraída (Item PURGEVALVE.B)