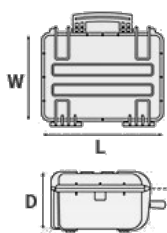


Mod. 10826 BD4

MALAS À PROVA DE ÁGUA E PÓ FABRICADAS EM POLÍMERO DE POLIPROPILENO INJETADO



Metric mm-Kg-C°



DIMENSÕES INTERNAS

| | |
|----------------|---------|
| L Comprimento | 1080 mm |
| W Largura | 620 mm |
| D Profundidade | 260 mm |
| Tampa | 60 mm |
| Fundo | 200 mm |

DIMENSÕES EXTERNAS

| | |
|----------------|---------|
| L Comprimento | 1178 mm |
| W Largura | 725 mm |
| D Profundidade | 287 mm |

OUTRAS ESPECIFICAÇÕES

| | |
|-------------------------|----------------------|
| Peso | 17 Kg |
| Peso com espuma | 20.40 Kg |
| Peso com porta rifle | 19.60 Kg |
| Volumen | 174 lt |
| Flutuabilidade | 120.60 Kg/max |
| Temperatura de trabalho | °C min -33 / max +90 |

Mod. 10826 BD4

ACESSÓRIOS



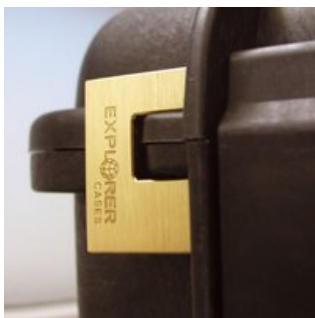
SUPORTE DE METAL PARA A FIXAÇÃO À PAREDE DA MALA 10840

Suporte metálico (Art. EX.METALPLATE 2 peças) para segurar a mala inteira o a metade solta para á parede, a fim de criar um armário permanente ou móvel. Também pode-se usar para configurações especiais de veículos ou no campo. A mala (ou ambas as metades soltas) é pendurada por o suporte de metal por meio de sua alça externa superior. É portanto fácil de ser aplicada e removida. O suporte de metal tem sido estudado para ser fixo com um cadeado á alça da mala para evitar a libertação acidental ou furtos (cadeado não incluído).



CADEADO DE SENHA PATENTEADO

Projetado para caber ajustado ao molde da caixa Explorer, de modo a não se mover.



RESISTENTE CADEADO DE LATÃO PATENTEADO

Projetado para caber ajustado ao molde da caixa Explorer, de modo a não se mover.



CADEADO DE SENHA APROVADO PELA TSA

Os novos cadeados aprovados pela TSA permitem aos agentes de segurança do aeroporto de abrir a caixa sem destruir a fechadura. Os agentes da TSA são treinados para reconhecer o logotipo certificado da TSA e não devem quebrar a fechadura da mala.



FECHADURA DIGITAL PARA OS MODELOS: 9413, 11413, 13513, 13527 E 10840

2 pcs por jogo.



ALVEOLAR COVER PALLET WITH STRAPS FOR CASE 10840

Designed to hold the lid foam content steady in place.

The kit includes: 1 alveolar polypropylene sheet, 4 adjustable velcro straps, 8 metal loops and fixing hardware

CARACTERÍSTICAS





(item. etiqueta + nr. Item).



(item. Junta de vedação + nr. item).



4 cliques reforçados de aço inoxidável sobre os dois pontos exteriores frontais dos cadeado para conceder uma melhor resistência à abrasão



O anel de parada interno evita que a válvula seja completamente extraída (Item PURGEVALVE.B)